

Fundamentos esenciales de las redes FTTH e interpretación de planos

Objetivos:

- Estudiar los conceptos generales FTTH y de redes PON: tecnología, arquitectura y equipos.
- Conocer la arquitectura de red de la planta externa.
- Conocer los distintos materiales de obra civil y los nuevos métodos de canalización y de instalación de subconductos.
- Conocer los tipos de cables de fibra óptica (fibra soplada vs fibra estándar) y el procedimiento de instalación en los diversos tramos de red de fibra óptica: red troncal, red de distribución y red de abonado.
- Conocer los elementos de red empleados en redes FTTH: splitters ópticos, cajas de empalme, armarios de distribución, cajas terminales multipuerto, etc.
- Analizar distintos planos de diseño e instalación de redes FTTH para su correcta interpretación.

Dirigido a:

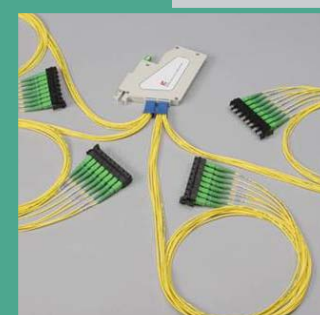
Jefes de proyecto, mandos intermedios, técnicos de mantenimiento, capataces de obra y técnicos e instaladores de fibra óptica.

Duración:

8 horas

Modalidad:

Telepresencial



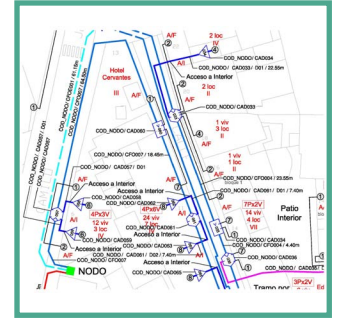
Teoría

• Conceptos generales FTTH

Tecnología FTTH

Arquitectura de red FTTH

- Opción punto a punto
- Aplicaciones de las distintas arquitecturas
- Elementos de red FTTH



• Planta externa

Definición de planta externa

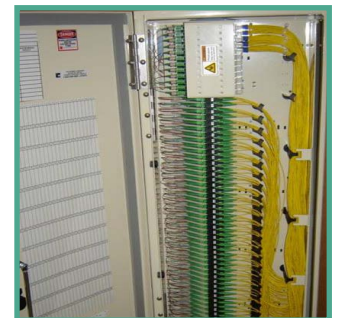
Arquitectura de red

Obra Civil: materiales y ejecución

- Elementos de red
- Nuevos métodos de canalización y ejecución
- Nuevos métodos de instalación de subconductos

Instalación de la red de fibra óptica

- Tipos de cable de fibra óptica y conectores
 - Fibra estándar vs fibra soplada
 - Descripción de conectores
 - Instalación
- Otros elementos de red
 - Splitters ópticos
 - Cajas de empalme
 - Armarios de distribución
 - Cajas terminales multipuerto
 - Elementos auxiliares de instalación



• Interpretación de planos

Planos de infraestructura

Planos de fibra óptica

Esquemas



[Pinche aquí para ver otros cursos](#)